

Automatisation pour Barrières Routières



BARRIÈRES **PARC PA**

PA3F, PA4, PA68

Les barrières sont un élément polyvalent dans la sécurité et la gestion de l'accès dans les zones où il est important de contrôler l'entrée et la sortie de personnes ou de véhicules.

Et ils peuvent être utilisées pour restreindre l'accès à certaines zones, telles que les parkings ou les zones réservées aux employés. Les barrières peuvent être équipées de systèmes de contrôle d'accès pour limiter l'entrée à des personnes autorisées seulement.

CARACTÉRISTIQUES TECHNIQUES

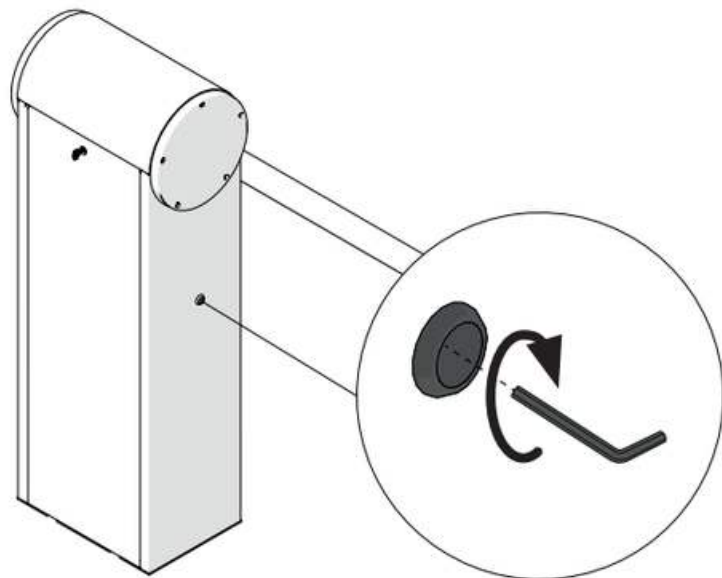
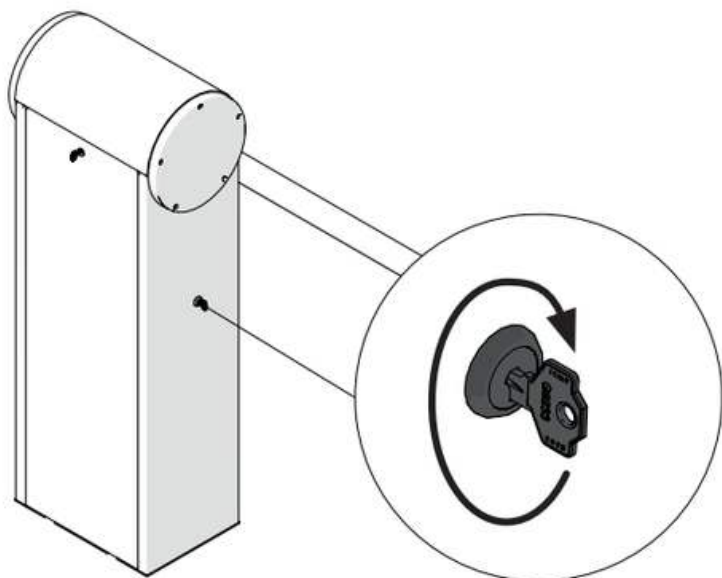
CARACTÉRISTIQUES TECHNIQUES	PA3F	PA4	PA68
Couple	40 Nm	200 Nm	305 Nm
Service temporaire	50 %	80 %	80 %
Temps d'ouverture à 90°	1 sec	3,5 sec	6 sec / 12 sec*
Armoire de commande	CBX10224F	CBX10224	CBX10224
N° maximum telecommandes stockable Compatible avec tous les émetteurs «Bi-Linked» de Marantec	200		
Alimentation	230 V ±10% 50-60Hz	230 V ±10% 50-60Hz	230 V ±10% 50-60Hz
Fusibles ligne d'alimentation 230 Vac	1.6A temporisé		
Puissance Standby	10 W ⁽¹⁾	10 W ⁽¹⁾	10 W ⁽¹⁾
Puissance nominale	30 W	40 W	40 W
Puissance absorbée maximale	60 W	90 W	100 W
Lumières rouges et vertes intégrées	si	si	si
Lumières d'enchères rouges et vertes	no	si	si
Pression sonore	< 70 dB(A)	< 70 dB(A)	< 70 dB(A)
Degré de protection	IP 54	IP 54	IP 54
Utilisation dans une atmosphère particulièrement acide / saline / explosive	No	No	No

Dimensions (L-P-H)	450-280-1188 mm	360-220-1110 mm	450-280-1188 mm
Poids	62 Kg	47 Kg	67 Kg
Température de service	-20°C + 55°C	-20°C + 55°C	-20°C + 55°C
Longueur max. lisse	3 m	4 m	6 (8 mt)

* avec lisse de 8 m

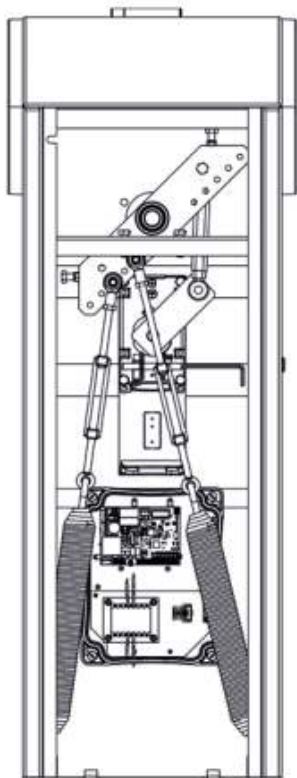
(1) avec deux disques à led rouges fixes

- MISE AUX ENCHÈRES

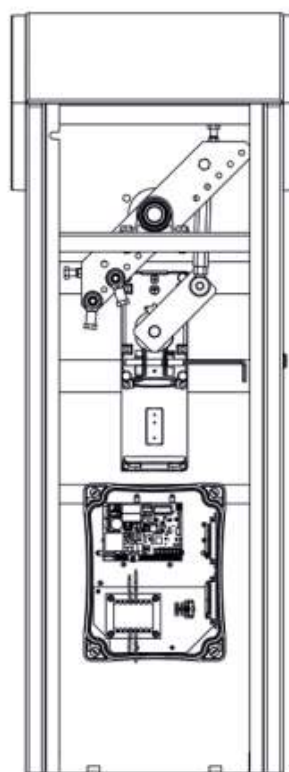


- FIXATION RESSORTS

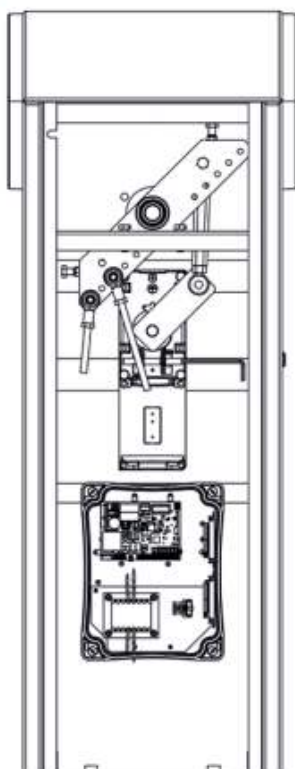
1 - Déposer les ressorts, les tendeurs à ressort et les barres filetées.



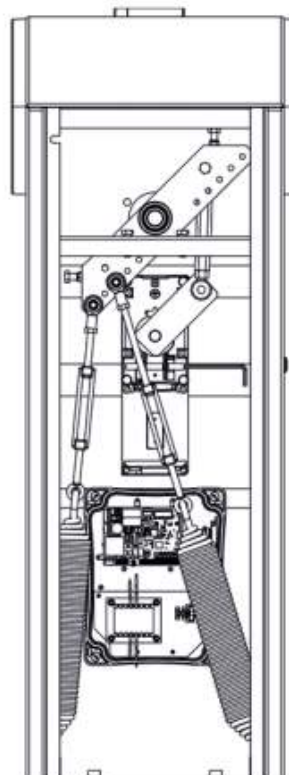
2 - Déplacer et fixer les têtes articulées en position 1 et 3.



3 - Visser les nouvelles barres filetées : la tige courte 1 et la longue 3..



4 - Fixer les nouveaux ressorts avec tendeurs et balanciers à 45 °.

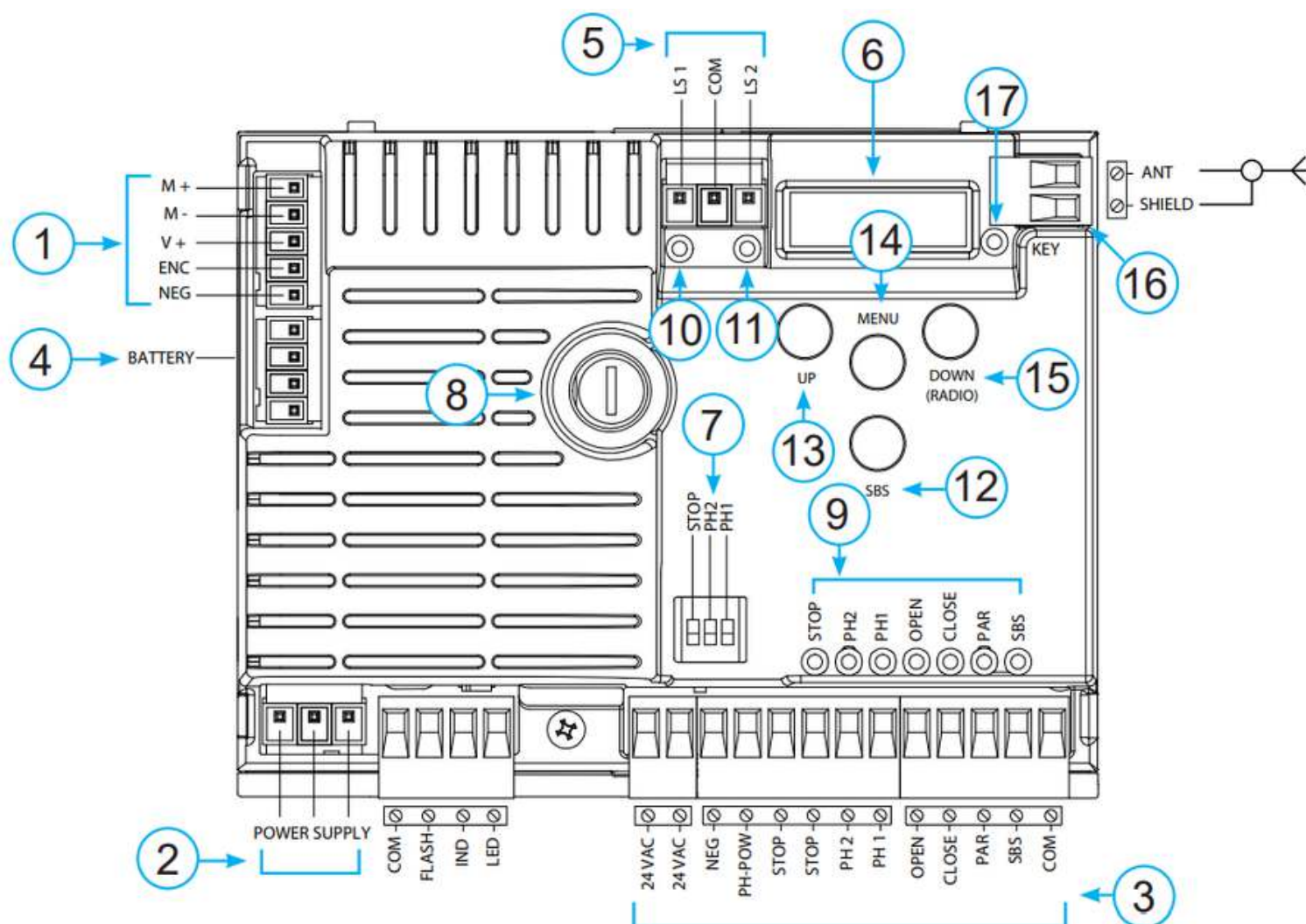


- ARMOIRE DE COMMANDE

• Description de la armoire de commande

Les logiques de commande CBX10224 et CBX10224F sont un système extrêmement moderne et efficace pour les moteurs Marantec en vue de l'ouverture et de la fermeture électrique des barrière coulissants et basculants et des barrières électromécaniques. Toute autre utilisation de la logique de commande est interdite.

Les logiques CBX10224 et CBX10224F sont équipées d'un écran permettant une programmation conviviale et la surveillance constante de l'état des entrées ; le menu permet également de configurer aisément les temps et les logiques de fonctionnement.



- BRANCHEMENTS ÉLECTRIQUES

ATTENTION !

Avant d'effectuer les branchements, vérifier que la logique de commande n'est pas sous tension

CONNECTEUR MOTEUR

Bornier des branchements d'alimentation

M +	Alimentation du moteur
M -	Alimentation du moteur
V +	Alimentation encoder
ENC	Signal encodeur
NEG	Masse alimentation encodeur

CONNECTEUR ALIMENTATIONS

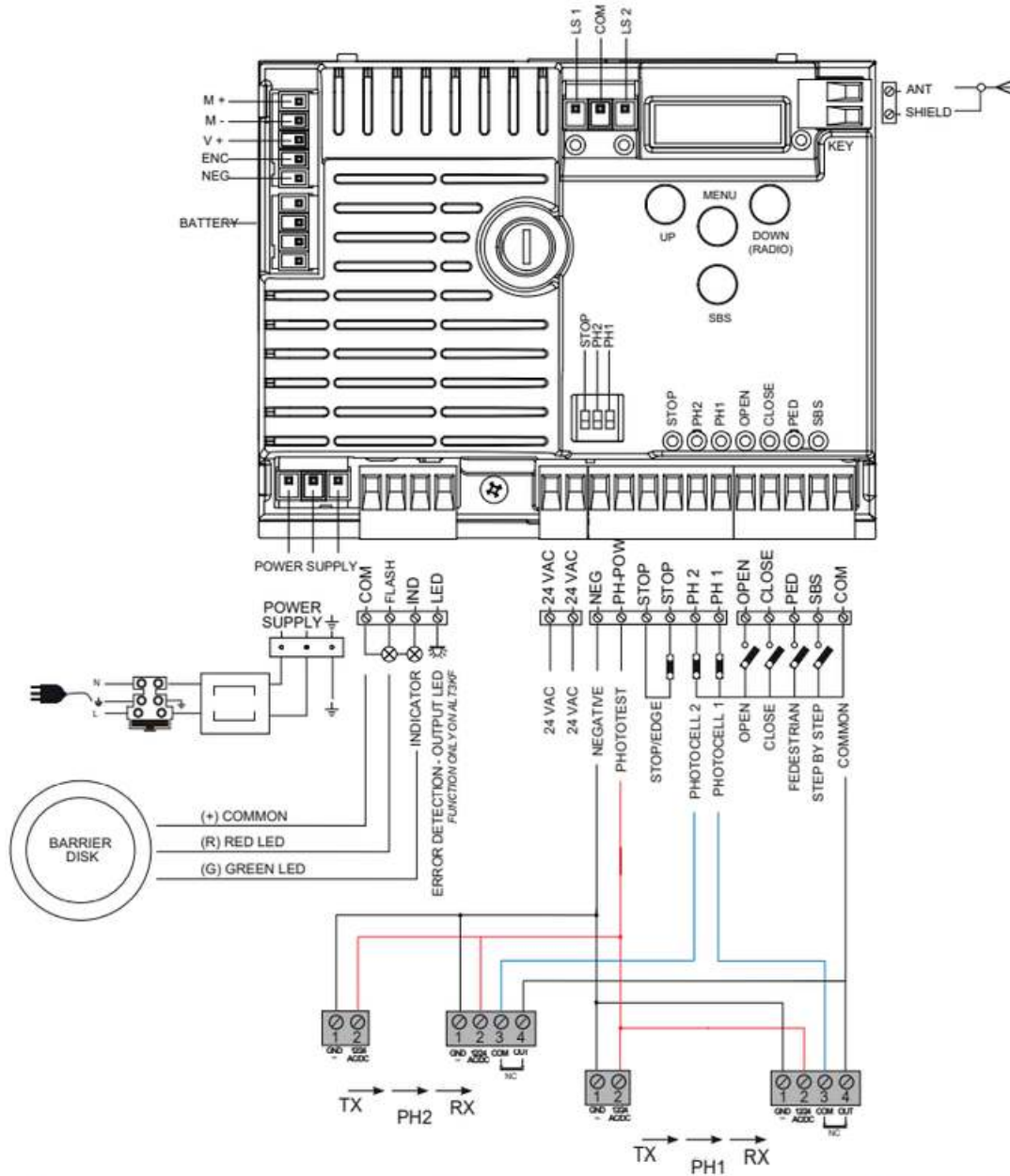
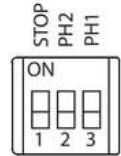
L	Phase alimentation 230 Vac (120 Vac) 50-60 Hz
N	Neutre alimentation 230 Vac (120 Vac) 50-60 Hz
	Terre

SÉLECTEUR COMMUTATEUR DIP

Sur ON, il désactive les entrées STOP, PH1, PH2
Évite de devoir shunter les entrées sur le bornier.

ATTENTION !

avec le commutateur DIP sur ON,
les dispositifs de sécurité
raccordés sont exclus



AC Casablanca, 867 AV 2 MARS ETG RC
HADDAOIA 3, Casablanca 20470



polyopenmaroc@gmail.com

+ 212 522502539 : + 212 666453856 :