



Porte rapide à enroulement

Utilisation

POLYOPEN MAROC vous propose **des portes rapide à enroulement** qui sont porte intérieure à dimensions moyennes pour usage intensif. Avec son cycle rapide, elle permet un trafic fluide des biens, des véhicules et des personnes.

Cette porte rapide est sûre pour votre personnel et votre équipement.



www.polyopen.ma



DESCRIPTION

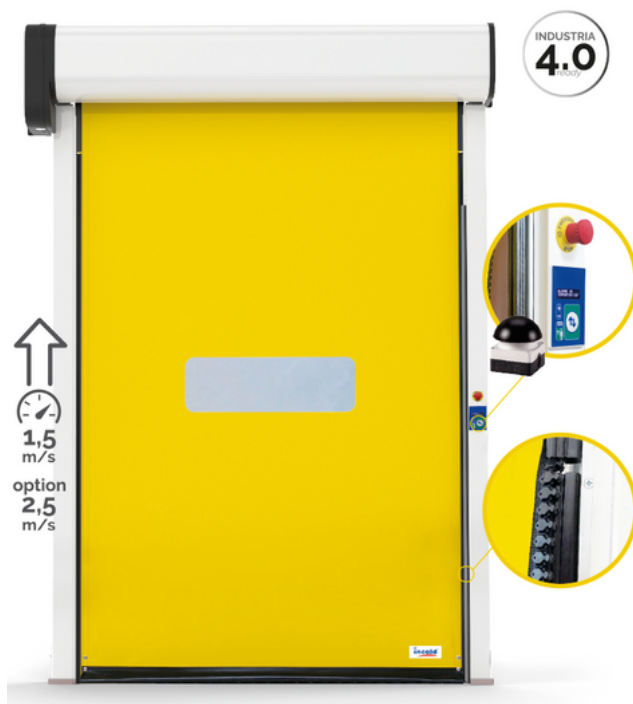
- Même si la porte est accidentée, il suffit de l'ouvrir et de la refermer une seule fois afin de réintroduire le tablier flexible dans ses glissières.
- La continuité de votre production peut être garantie.
- Avec son nombre limité de pièces d'usure, la porte rapide demande peu de maintenance. Cette porte rapide à étanchéité renforcée permet d'importantes économies d'énergie et protège contre la poussière, les impuretés, l'humidité et les courants d'air.



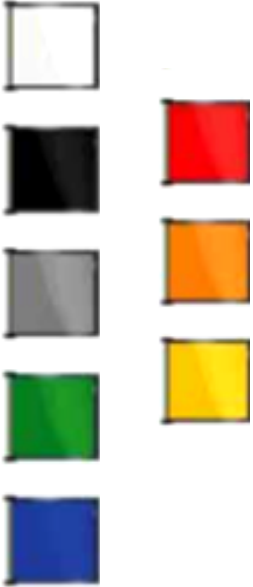
- Type de porte Intérieure
- Résistance au vent Classe 1
- Technologie d'enroulement Push-Pull
- Perméabilité à l'air Classe 1
- Dimensions max. L x H 5'500 x 5'500 mm
- Etanchéité à l'eau Classe 2
- Encombrement G / D / sup. 180 / 305 / 650 mm

La technologie « push-pull » avancée ouvre et ferme la porte à haute vitesse.

- Technologie Push-Pull : système d'entraînement unique pour longévité accrue.
- Etanchéité supérieure : glissières brevetées, sans latte ni brosse.
- Accidentelle sans dégât avec la réinsertion sans intervention : Le tablier se réinsère automatiquement après collision, ce qui permet de réduire la maintenance et les interruptions de production.
- Sécurité des utilisateurs : l'absence de raidisseurs et la souplesse du tablier rendent la porte intrinsèquement inoffensive.
- Détecteur de bas de porte sans fil.
- Système d'entraînement avancé : moteur piloté par un variateur de fréquence pour un fonctionnement aisé et fiable. Peu d'éléments d'usure.
- Coffret à autodiagnostic simple à utiliser.
- Vitesse de fermeture 1.2 m/s au lieu de 0.5 m/s.



Teintes disponible



Structure Acier galvanisé 80 x 40 x 3 mm

Monophasé 230V / 0.75 kW = 14A / 1.5 kW = 18A /
Fréquence : 50-60 Hz

Tambour Acier - Ø 102 x 2 mm

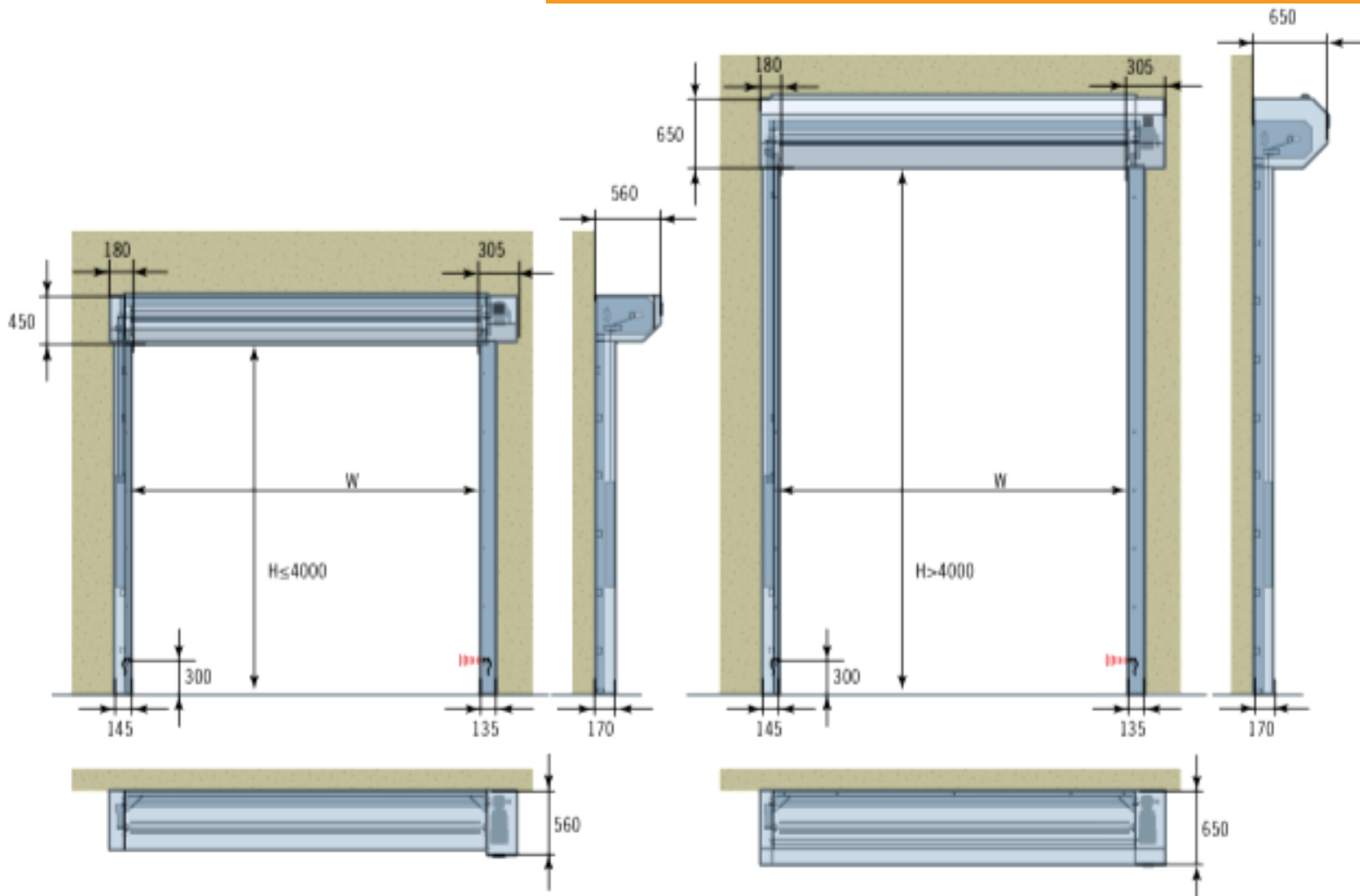
Vitesse d'ouverture max. jusqu'à 2.4 m/s

Vitesse de fermeture max. 1.2 m/s

Détecteurs standard Barre infrarouge : 300 mm
du sol Détecteur Marantec sans fil

Glissières Polyéthylène renforcé (PE-UHMW 1000) sur ressorts

Coffret de commande MARANTEC équipé de : disjoncteur,
sélectionneur général, temporisation réglable, bouton
poussoir (ouverture, reset) arrêt d'urgence
Indice de protection : IP 54 Variateur de fréquence



AC Casablanca, 867 AV 2 MARS ETG RC
HADDAOIA 3, Casablanca 20470



+212522502539



polyopenmaroc@gmail.com



+212666453856

www.polyopen.ma